

INSTITUTO NACIONAL DE PESCA REPORTE TÉCNICO PRELIMINAR JULIO 2017

INFORMACIÓN GENERAL

Nombre del Proyecto: "Evaluación de artes de pesca experimentales para la captura sostenible de peces pelágicos grandes en la Reserva Marina de Galápagos"

Fecha de viaje: 07 al 12 de julio de 2017.

Islas visitadas y coordenadas: los pescadores artesanales de las cooperativas: COPESAN, COPEPROMAR y COPROPAG, se movilizaron dentro de la Reserva Marina de Galápagos (RMG), zonas de pesca que correspondieron a las establecidas previamente en la primera reunión del Comité de Muestreo (Figura 1). A continuación se muestran las coordenadas de las áreas de pesca donde utilizaron el empate oceánico unificado de 50 anzuelos / espinel horizontal de media agua y el empate Oceánico de Profundidad 3 a 5 anzuelos/Espinel de Líneas Mixtas-10-50 boyas: -1.10999; -88.89261; -0.95871; -88.85415; -1.13786; -90.54070; -1.19158; -90.50108; -1.13166; -90.66288; -1.31425; -90.27827; -0.98223; -90.18143; -1.00312; -90.17982; 0.54446; -90.65600; 0.55518; -90.58983; 0.34075; -89.90768; 0.33508; -89.90768.

Nombres de participantes:

Edison Díaz, Iván Maffare, Jorge Baque, Alberto Andrade, Fernando Pin y Efrén Troya, observadores del CGREG, MAP, SPAG y DPNG.

Objetivo General

Identificar el o los artes de pesca que maximicen, la relación costo-beneficio de la pesquería de peces pelágicos grandes, cuyas operaciones tengan el menor impacto posible sobre la captura incidental.

Objetivos específicos

- Determinar la selectividad y efectividad de las artes de pesca.
- Conocer la composición de las capturas (especies objetivas, incidentales y de especies protegidas capturadas por las artes evaluados) por zonas en la RMG.

Metodología(s):

Se utilizaron como artes de pesca el empate oceánico unificado de 50 anzuelos/espinel horizontal de media agua y el empate oceánico de profundidad de 3 a 5 anzuelos/espinel de líneas mixtas, probándose su funcionamiento y metodología a aplicarse para su aplicación, participando observadores y tecnólogos pesqueros de: CGREG, DP-MAGAP-Galápagos, DPNG y SPAG, quienes proporcionaron los criterios a los capitanes y pescadores artesanales de las seis embarcaciones participantes en las faenas de pesca durante el mes de julio.

Para el arte de pesca empate oceánico unificado de 50 anzuelos / espinel horizontal de media agua, se realizaron lances de pesca en dos estratos de profundidad (E1: 30-60 m y E2>60 m), durante faenas de pesca con una duración aproximada de cuatro días (dos días de pesca efectiva equivalente a dos lances) en la fase de luna llena (clara), utilizando anzuelos tipo curvo 3,6 y circular 15/0.

Mientras que para el Empate Oceánico de Profundidad 3 a 5 anzuelos/Espinel de Líneas Mixtas (10-50 boyas), arte de pesca calado a una sola profundidad, sin embargo su diseño cubrió dos estratos de profundidad (60-90 m. y >90 m).

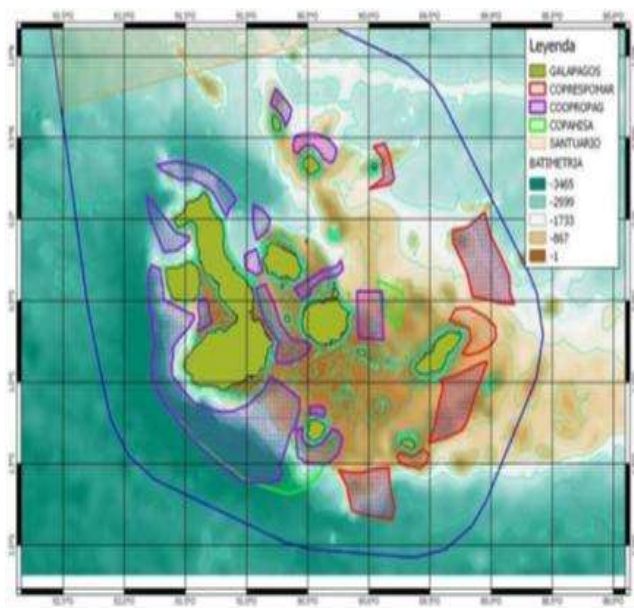


Fig. 1 Áreas de pesca

Se Realizaron diferentes combinaciones de las artes de pesca, tipos de anzuelos y profundidades (Tabla 1).

Tabla 1. Diseño de muestreo para artes de pesca, embarcaciones, estratos de profundidad.

COOPERATIVAS PESQUERAS	N° EMBARCACIONES PARTICIPANTES	N° LANCES AL MES	N° DÍAS PROMEDIO POR FAENA	NUMERO DE FAENAS AL MES	ZONA DE PRUEBA	
					A1a1P1	A1a1P2
COPEBAN	4	16	4	2	A1a1P1	A1a1P2
COPAHISA	4	16			A1a2P1	A1a2P2
COPROPAG	4	16			A2a1P1	A2a1P2
COPESPROMAR	4	16			A2a2P1	A2a2P2

A1 = Arte de Pesca 1 (Espinal Horizontal)
A2 = Arte de Pesca 2 (Espinal de líneas mixtas)
a1 = Anzuelo 1 (Tipo Curvo 3,6)
a2 = Anzuelo 2 (Tipo Circular 15/0)

Durante los lances de pesca experimentales, no se colectaron muestras de peces óseos ni cartilagosos.

Resultados de campo:

Funcionalidad de las artes de pesca experimentales

- Empate oceánico de profundidad 3 a 5 anzuelos/Espinal de líneas mixtas (10-50 boyas).- Los anzuelos estuvieron ubicados a profundidades > 60 m (Fig. 2). En relación a la captura de especies objetivo *Thunnus albacares* y *Xiphias gladius*, se capturaron a profundidades superiores a 60 m., interactuando los anzuelos mayores, la captura estuvo conformada por individuos de tallas entre 43 a 132 cm de Lt., para la primera especie y de 170 a 197 cm de Lt para la segunda especie. Se capturaron especies no objetivo de valor comercial como: *Makaira mazara*, cuya talla fue de 194 cm de Lt. Cabe mencionar que se capturo pesca incidental de especies protegida, como: *Manta birostris*, que fue liberada viva

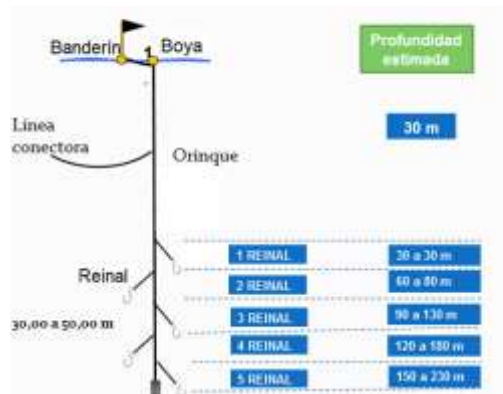


Fig. 2. Disposición de anzuelos para el EOP.

Durante las faenas de pesca realizadas en julio de 2017, se emplearon cuatro artes de pesca horizontales (EOH) y dos mixtos (EOP).

Observaciones generales:

Durante la ejecución de las faenas de pesca, se observó que existieron corrientes marinas y vientos fueron fuertes, abortando la utilización del empate oceánico profundo, además constataron los pescadores que la coloración del mar fue de color oscuro.


Willan Revelo Ramirez
Nombre y Firma de responsabilidad: